



DIECI



APOLLO



25.6

LEISTUNGEN

Maschinenmodell	APOLLO 25.6
Maximale Tragfähigkeit	2500 kg (5512 lb)
Maximale Hubhöhe auf Rädern	5,78 m (19 ft)
Max. waagrechtcr Ausschub auf Rädern	3,25 m (11 ft)
Schwenkwinkel der Gabeln	129°
Ausbrechkraft	7600 daN (17085 lbf)
Zugkraft	4400 daN (9892 lbf)
Max. zulässige Steigung	40%
Leergewicht	4900 kg (10803 lb)
Max. Geschwindigkeit	30 km/h (18,6 mph)

AUSLEGER

Maschinenmodell	APOLLO 25.6
Heben	7,8 s
Senken	4,1 s
Ausfahren	6,1 s
Einfahren	3,4 s
Kippen nach vorn	3,5 s
Kippen nach hinten	2,2 s

MOTOR

Maschinenmodell	APOLLO 25.6
Marke	Kubota
Nennleistung	55,4 kW (74 HP)
@rpm	2600 rpm
Betrieb	4-Takt
Einspritzung	Mechanisch
Anzahl und Anordnung der Zylinder	4, vertikal in Reihe
Hubraum	3331 cm ³ (203 in ³)
Abgasnorm	Stage IIIA/Tier 3
Kühlsystem	Flüssigkühlung
Ansaugung	Turbolader

DIFFERENTIALACHSEN

Maschinenmodell	APOLLO 25.6
Achsentypen	2 Lenkräder, mit 4 Planetengetrieben
Lenkungsarten	4 Räder/ Hundegang / 2 Räder
Vorderachse	Starr
Hinterachse	Pendelnd
Betriebsbremse	Im Ölbad an Vorderachse
Feststellbremse	Federspeicherbremse mit elektrischer Steuerung

HYDRAULIKANLAGE

Maschinenmodell	APOLLO 25.6
Typ Hydraulikpumpe	Zahnradpumpe für Hydrolenkung und Bewegungen
Förderleistung Hydraulikpumpe	80 L/min (21,1 gal/min)
Max. Betriebsdruck	23,0 MPa (3336 psi)
Bedienung Steuerventil	Proportionaler Joystick 4in1

FÜLLMENGEN

Maschinenmodell	APOLLO 25.6
Hydraulische Anlage (insgesamt)	70,0 L (18,49 gal)
Kraftstofftank	80,0 L (21,13 gal)

ANTRIEB

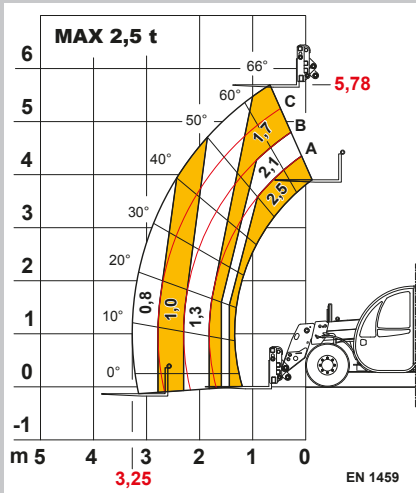
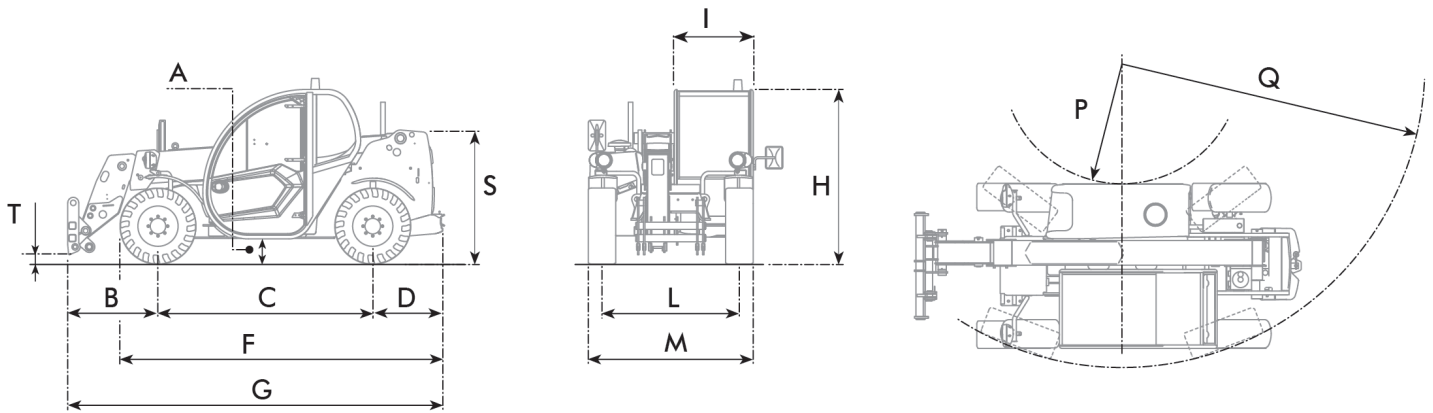
Maschinenmodell	APOLLO 25.6
Antrieb	Hydrostatischer Eingang-Antrieb mit Verstellpumpe
Hydraulikmotor	Hydrostatisch mit stufenloser automatischer Regelung
Umschaltung	Elektrohydraulisch
Inching	Hydraulisches Pedal für genaue Fahrbewegung

BEREIFUNG

Maschinenmodell	APOLLO 25.6
Standardbereifung	12x16,5"
Optionale Bereifung	12x18"

ABMESSUNGEN

Maschinenmodell	APOLLO 25.6
A	270 mm (10,6 in)
B	985 mm (38,8 in)
C	2350 mm (92,5 in)
D	765 mm (30,1 in)
F	3535 mm (139,2 in)
G	4125 mm (162,4 in)
H	1950 mm (76,8 in)
I	1850 mm (72,8 in)
L	1500 mm (59,1 in)
M	1850 mm (72,8 in)
P	1460 mm (57,5 in)
Q	3555 mm (140 in)
S	1433 mm (56,4 in)
T	200 mm (7,9 in)



Apollo 25.6

