

Standard Ausrüstungen

Ausrüstungen

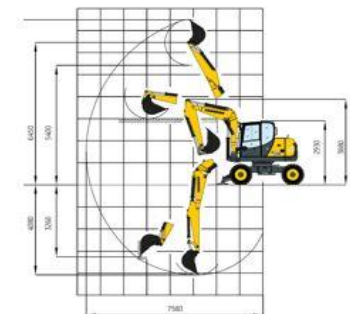
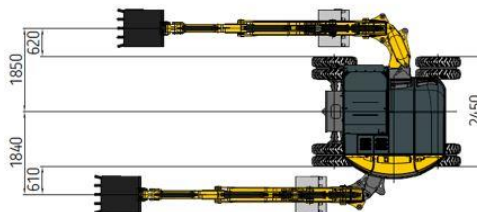
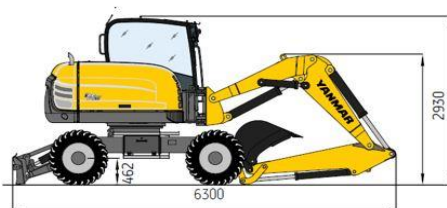
Dieselmotor mit Leerlaufautomatik und Dieselpartikelfilter
Das System bietet dem Fahrer ein Höchstmaß an Kontrolle über den Bagger. Sehr viele Baggerfunktion lassen sich exakt auf Fahrer und Baustelle abstimmen.
Leistungsstarke Powerline-Komponenten (Motor, Hydraulikpumpe, Regelventil):

Kabine und Fahrerbereich

Beleuchtungspaket: Doppelt-wirkender Arbeitsschweinerwerfer (Double Beam) - Kabine hinten Mitte.
Gelbe Rundumleuchte, Radio Einbausatz, Schiebefenster.
Geräumige, schallisolierte Vollsicht-ROPS-Stahlkabine.
Schiebefenster in Fahrertür. Sicherheitsverglasung.
Fahrsitz MSG 95 (Komfortausführung), mit hydraulischer Dämpfung, hoher Rückenlehne, neigungsverstellbaren Armlehnen.



Abmessungen



| | |
|-------------------------|---------|
| Höhe über Fahrerkabine: | 2930 mm |
| Gesamtbreite: | 2450 mm |
| Oberwagen-Heckradius: | 1500 mm |
| Obwerwagen-Frontradius: | 2960 mm |

M&V Veit Baumaschinen - Gutenbergstraße 16-18 - 70794 Filderstadt - Tel: 0711 - 7874990

